

Aktivita KA131

Studentské mobility a jejich dokumentace



Přehled studentských mobilit

TYPY MOBILIT



STUDIJNÍ POBYT

Student mobility for studies
(SMS)



PRAKTICKÁ STÁŽ

Student mobility for traineeship
(SMT)

TYPY MOBILIT



FYZICKÉ

- dlouhodobé (2 – 12 měsíců)
- krátkodobé (5 - 30 dní)



KOMBINOVANÉ

- fyzická a virtuální část (primárně BIP, inkluze)
- SMS a SMT



**JEL BYCH, ALE
MONEY**

... dostaneš.

S náklady na studium nebo
stáž v zahraničí ti pomůže
stipendium.

STUDIJNÍ POBYT (2 – 12 MĚSÍCŮ)

- **již od 1. ročníku studia**
- je možné se zúčastnit **fyzické** mobility během každého cyklu studia v maximální délce 12 měsíců
- je možné kombinovat SMS a SMT (měsíce se sčítají)
- musí být součástí studijního programu a ukončen před zakončením studia
- pobyt na základě podepsané **meziinstitucionální dohody**



JELA BYCH, ALE KARIÉRA

... roste se zkušenostmi.
Navíc do zahraničí můžeš
vyjet i na pracovní stáž.

PRAKTICKÁ STÁŽ (2–12 MĚSÍCŮ)



- již od 1. ročníku studia
- je možné se zúčastnit **fyzické** mobility během každého cyklu studia v maximální délce 12 měsíců
- je možné kombinovat SMT a SMS (měsíce se sčítají)
- musí být ukončena před zakončením studia
- Není nutný podpis **meziinstitucionální dohody kromě** případů SMT-Mezinárodní mobilita na VŠ nebo kombinace se SMS



Přijímající instituce = jakákoli veřejná či soukromá organizace, která působí na trhu práce nebo v oblasti vzdělávání, odborné přípravy, mládeže, výzkumu a inovací.

Stáž **není možné realizovat u orgánů EU** a ostatních subjektů EU včetně specializovaných organizací, které řídí programy EU (např. NA). Seznam pro ověření: [Profily orgánů a dalších subjektů EU | Evropská unie](#)

Nabídky stáží



- web: [Stipendia do zahraničí - Studuj na VŠ](#)

- vyfiltrovat je možné 2 programy (stipendia):

1. České školy a krajské spolky v zahraničí;

2. Zastupitelské úřady a české instituce v zahraničí.

Další informace najdete zde: [Stáže na zastupitelských úřadech, institucích a spolcích v zahraničí | Dům zahraniční spolupráce](#)



JELA BYCH, ALE
JAZYK

... se naučíš
v cizině rychleji.
Navíc ve většině
zemí můžeš studovat
v angličtině.

ABSOLVENTSKÁ PRAKTICKÁ STÁŽ (2–12 MĚSÍCŮ)

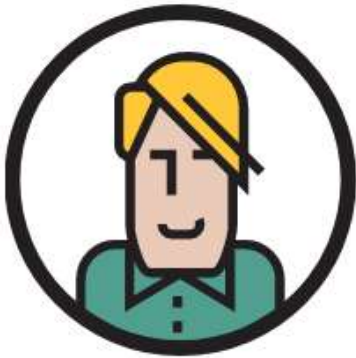


- **účastník musí být vybrán na stáž ještě za doby svého studia** (doporučen podpis LA)
- musí být **zahájena a ukončena do 1 roku** od absolvování studia
- maximální doba 12 měsíců (včetně měsíců na mobilitě v průběhu předchozího studijního cyklu)



Přijímající instituce = jakákoli veřejná či soukromá organizace, která působí na trhu práce nebo v oblasti vzdělávání, odborné přípravy, mládeže, výzkumu a inovací.

DOKTORANDSKÉ MOBILITY



- možnost **krátkodobé** nebo **dlouhodobé** fyzické mobility za účelem studia či stáže v zahraničí
- v případě zaměstnaneckého poměru možnost mobility v rámci mobilit zaměstnanců

**Krátkodobé
mobility**
5–30 dní

**Dlouhodobé
mobility**
2–12 měsíců

Výběrová řízení

- **rovný a transparentní přístup**
- kritéria výběru veřejně dostupná
- **nastavení kritérií na úrovni školy**
- potencionální uchazeč musí být zapsán ke studiu v akreditovaném studijním programu ČR

Dokumentace studentských mobilit

POVINNÁ DOKUMENTACE



Šablony dohod k použití mezi příjemci grantu a účastníky jsou součástí Grantové dohody (Příloha 6)

**PARTICIPANT GRANT
AGREEMENT**

Účastnická smlouva

+

LEARNING AGREEMENT

*Student Mobility for Studies
/
Student Mobility for Traineeship*

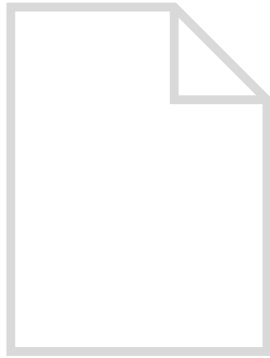
Studijní smlouva

ÚČASTNICKÁ SMLOUVA



- zakládá nárok na stipendium; upravuje práva a povinnosti VŠ/konsorcia a účastníka
- vzor ve formě **minimálních požadavků**
- **lze doplnit**, nikoli mazat (až na poznámky a volby)
- **jednotný vzor pro všechny typy studentských mobilit**
- součástí ÚS je **Příloha I: Learning Agreement (LA) a Příloha II: Erasmus Charta Studenta**

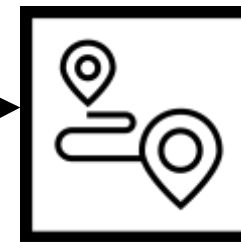
LEARNING AGREEMENT



- ukládá studijní povinnosti/náplň stáže
- **Pro SMS mobility systémově digitalizovaný**
- **Pro SMT mobility** fyzický/digitální
- **slouží pro všechny typy studentských mobilit** (včetně krátkodobých a doktorandských)



Postup pro SMS



Před mobilitou

- sestavení studijního plánu
- popis virtuální části (je-li relevantní)
- podpis ÚS mezi studujícím a VŠ a podepsání LA všemi třemi stranami (studující + přijímající a vysílající instituce)

Během mobility

- případné změny v LA ideálně **do 5 týdnů** od začátku semestru
- schválení změny během **2 týdnů** po vznesení požadavku
- případné prodloužení mobility

Po mobilitě

- přijímající instituce vystaví potvrzení o absolvování (Confirmation) s výsledky **Transcript of Records do 5 týdnů** po skončení mobility

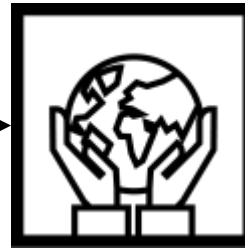


Postup pro SMT



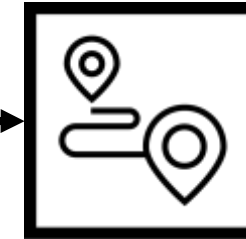
Před mobilitou

- sestavení plánu stáže
- způsob uznání stáže
- podmínky na přijímající instituci (příspěvek, úrazové pojištění a pojištění odpovědnosti)
- podepsání ÚS mezi VŠ a studujícím a LA mezi všemi třemi stranami



Během mobility

- navržení a schválení změn, ideálně co nejdříve po začátku mobility
- případné prodloužení mobility



Po mobilitě

- přijímající instituce vystaví osvědčení o absolvované stáži Traineeship Certificate **do 5 týdnů** po skončení mobility
- vysílající instituce provede uznání výsledků SMT **do 5 týdnů** od obdržení certifikátu

Shrnutí povinné dokumentace



PŘED MOBILITOU



**PODPIS ÚČASTNICKÉ SMLOUVY
a LEARNING AGREEMENTU**

PO MOBILITĚ



**POTVRZENÍ O DÉLCE MOBILITY
(„CONFIRMATION“) – Transcript of
Records, Traineeship Certificate, Certificate of
Attendance**



ZÁVĚREČNÁ ZPRÁVA („EU SURVEY“)

Uznávání studijních výsledků

- součástí ECHE – **plné automatické uznávání všech kreditů** (na základě ECTS)
- **kredity by měly být uznávány bez dalšího zkoušení či studia** daného předmětu
- studující by měli vědět o podmínkách uznávání ještě před odjezdem na mobilitu
- **musí být součástí dodatku k diplomu**

Můžeme akceptovat sken, či je nutný originál?



sken

Learning Agreement*

* v případě, že se nejedná o digitální formu LA u SMS

originál

Účastnická smlouva (případně dodatek)

- v prostředí informačního systému - podmínka, že se přihlašuje pomocí svých unikátních přihlašovacích údajů, čas podpisu a informace o podepisující osobě

Potvrzení o délce mobility („confirmation“)

- fyzický originál
- dohledatelná elektronická verze s kvalifikovaným el. podpisem doručená studujícímu či koordinátorovi nebo vedená v informačním systému s auditní stopou
- dohledatelná elektronická verze bez el. podpisu, nebo obrázkem apod. doručená koordinátorovi

EU Academy

JAZYKOVÁ PODPORA EU ACADEMY



- **na dobrovolné bázi**
- nesmí sloužit k selekci účastníků
- **pro studující i zaměstnance**
- povinné okomentovat v závěrečné zprávě (OLS)

eu|academy



Učte se a vyučujte chytře

Zlepšete a rozšířte si své znalosti o politice EU jednoduchým a dostupným způsobem.



Rozvíjejte své dovednosti

Získejte a předávejte dál nové dovednosti tím, že absolvujete kurzy v různých oblastech politiky EU.



Inspirujte sebe i ostatní

Podělte se o své znalosti a získejte cenné poznatky přímo od odborníků z EU.



EU a vy

Zjistěte, jak politiky EU ovlivňují vaši každodenní práci a život a jak mohou být vaše zkušenosti důležité.



**Děkujeme
za pozornost.**

Dům zahraniční spolupráce (DZS)

Na Poříčí 1035/4, 110 00 Praha 1

☎ +420 221 850 100

@ info@dzs.cz

dzs.cz



Facebook

[@dzs.cz](https://www.facebook.com/dzs.cz)

[@erasmusplusCR](https://www.facebook.com/erasmusplusCR)

[@mladezvakci](https://www.facebook.com/mladezvakci)

[@czelobrussels](https://www.facebook.com/czelobrussels)

Instagram

[@dzs_cz](https://www.instagram.com/dzs_cz)

[@eurodesk_cz](https://www.instagram.com/eurodesk_cz)

TwitterX

[@dzs_cz](https://twitter.com/dzs_cz)

[@CZELO_Brussels](https://twitter.com/CZELO_Brussels)

LinkedIn

[@dzs_cz](https://www.linkedin.com/company/dzs_cz)

YouTube

[@dzs_cz](https://www.youtube.com/dzs_cz)